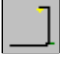




Project :

File : ... ED-HB 1000-12250 lm-4S\_740 DM12.lpf

## General information : Standard C.I.E. 30.2

### Road details

Arrangement :  Driving :  Way :   
 No. of lanes :  Lane width :  m Road width :  m  
 RTable :  Qo :

### Luminaires details

Spacing :  m Height :  m Overhang :  m Setback :  m  
 Inclination :  °  
 Description :  **BGP203**  
 Flux :  klm MF :

## Summary

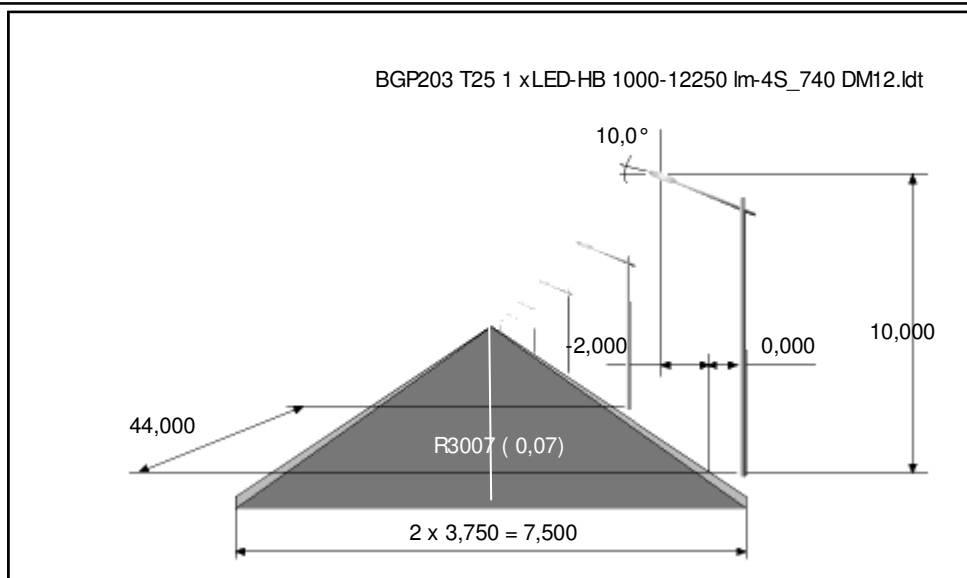
- Main carriageway

LAve :  cd/m<sup>2</sup> Uo :  % Tl :  %

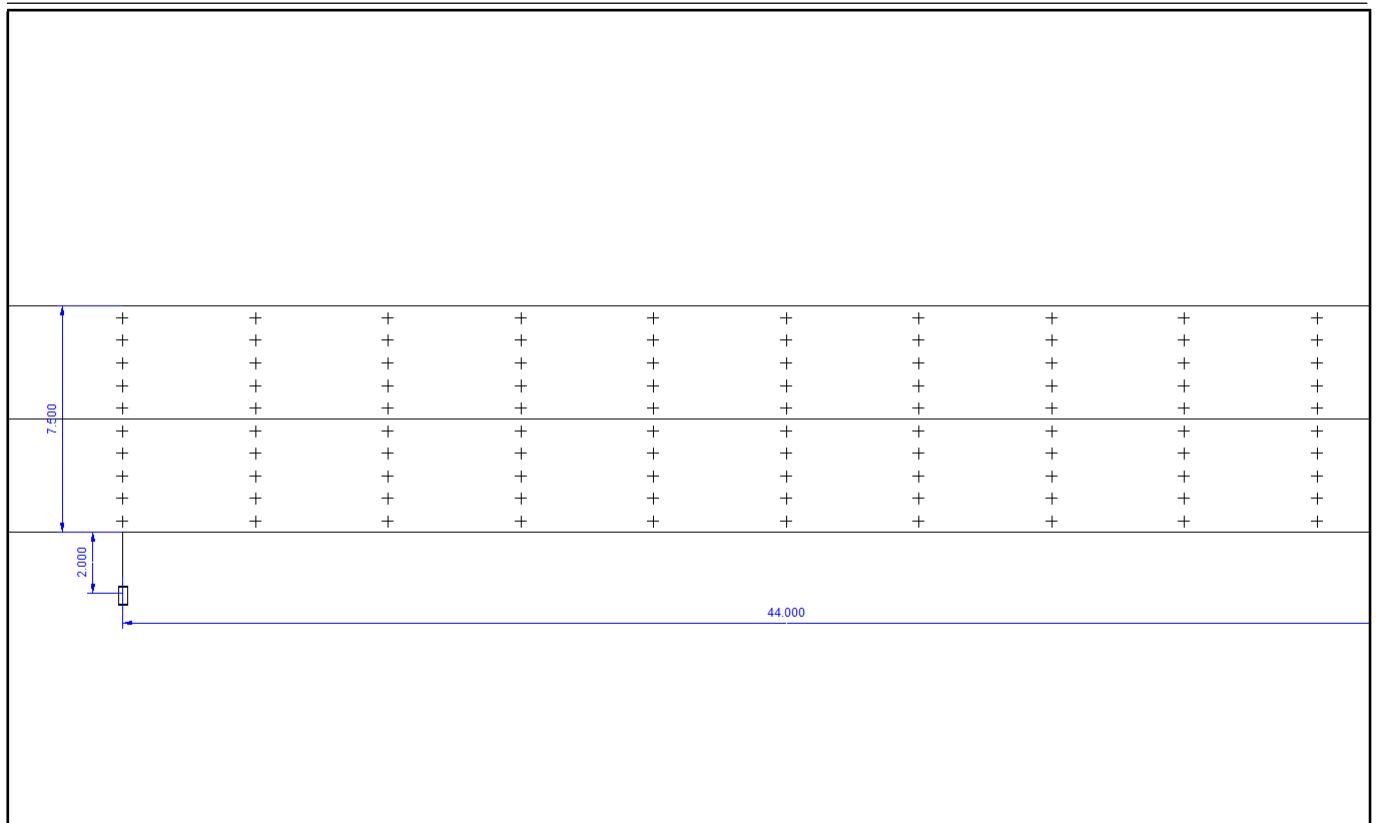
- Longitudinal uniformities

UI (1) :  % UI (2) :  %

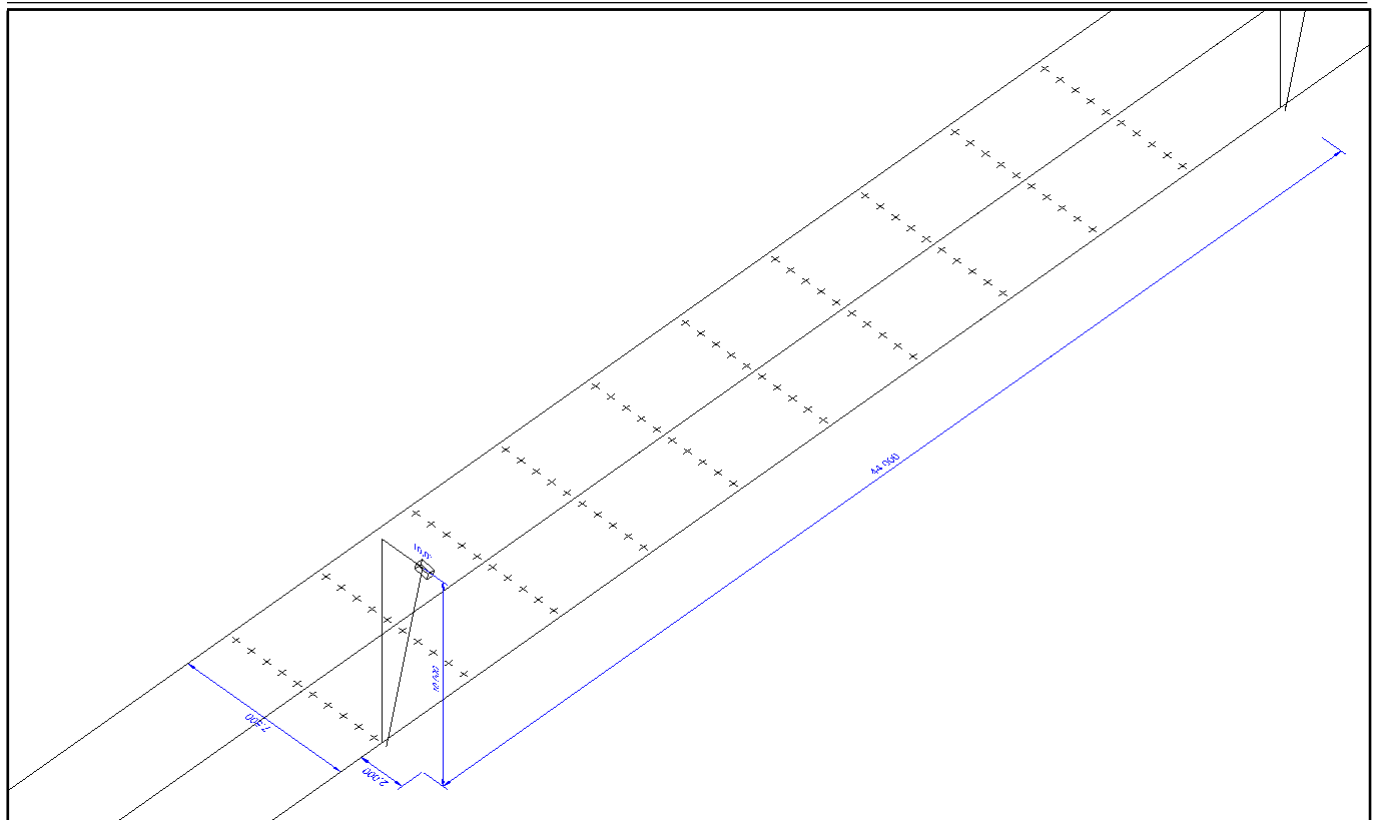
## Schema



## Plan view



### 3D View



## Grid results

### Master grid (1) : Illuminance [lux]

Min : 6,4 lux

Ave : 12,9 lux

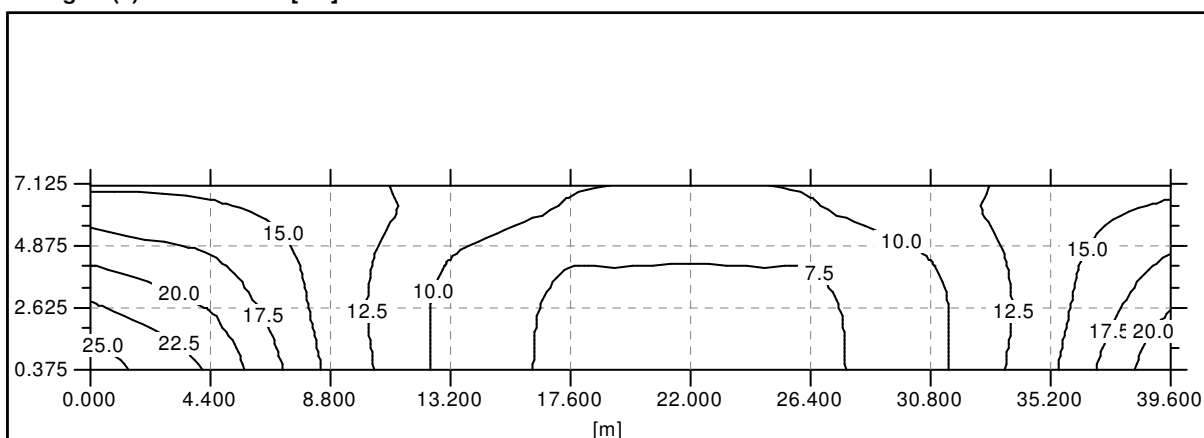
Max : 26,3 lux

Uo : 49,8 %

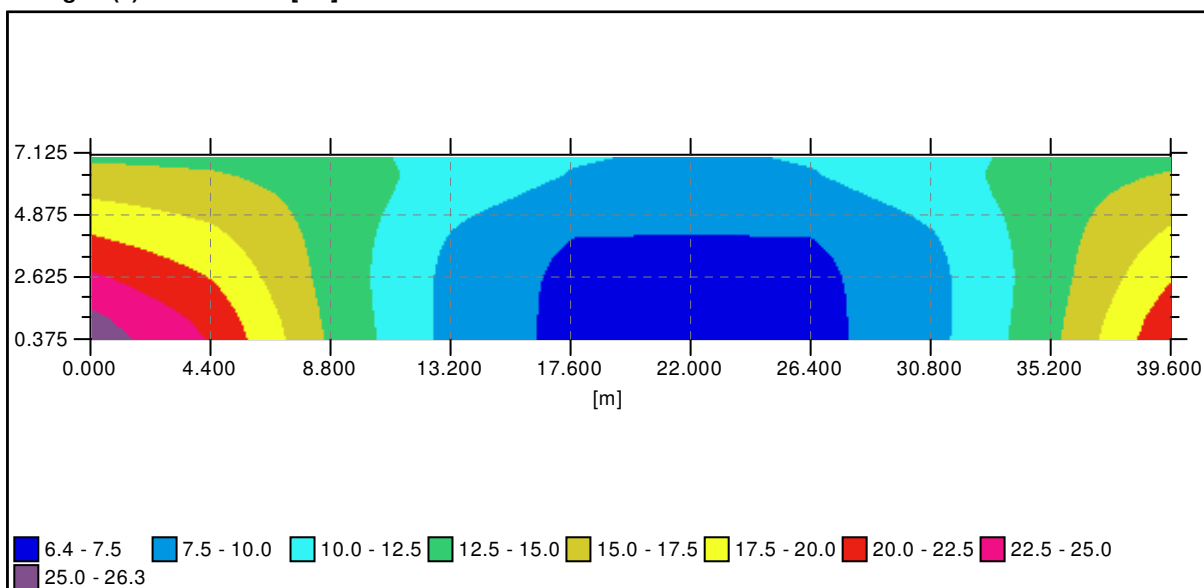
Ug : 24,5 %

7,125	14,5	14,2	13,3	11,7	10,2	9,7	10,2	11,7	13,3	14,2
6,375	15,9	15,3	13,8	11,5	9,9	9,4	9,9	11,5	13,8	15,3
5,625	17,3	16,2	14,0	11,0	9,2	8,8	9,2	11,0	14,0	16,2
4,875	18,7	17,1	14,0	10,3	8,2	8,0	8,2	10,3	14,0	17,1
4,125	20,1	18,1	14,0	9,8	7,5	7,4	7,5	9,8	14,0	18,1
3,375	21,5	19,0	14,0	9,4	7,1	7,0	7,1	9,4	14,0	19,0
2,625	22,9	19,9	14,0	9,3	6,9	6,9	6,9	9,3	14,0	19,9
1,875	24,3	20,8	14,1	9,2	6,8	6,7	6,8	9,2	14,1	20,8
1,125	25,5	21,7	14,3	9,2	6,8	6,6	6,8	9,2	14,3	21,7
0,375	26,3	22,3	14,4	9,2	6,8	6,4	6,8	9,2	14,4	22,3
Y/X	0,000	4,400	8,800	13,200	17,600	22,000	26,400	30,800	35,200	39,600

### Master grid (1) : Illuminance [lux]



### Master grid (1) : Illuminance [lux]

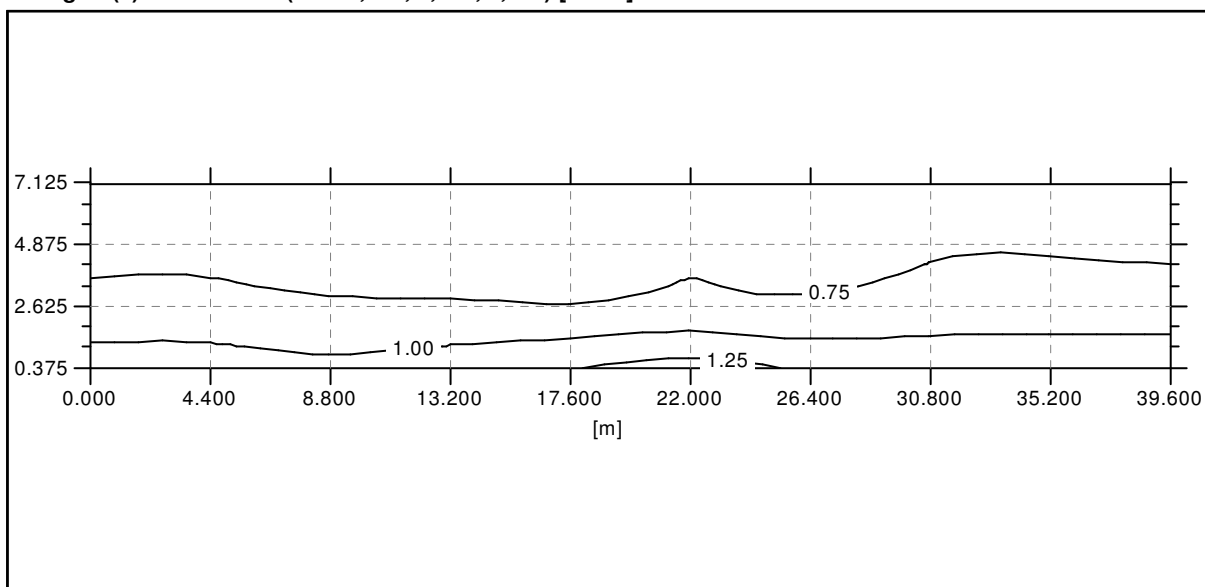
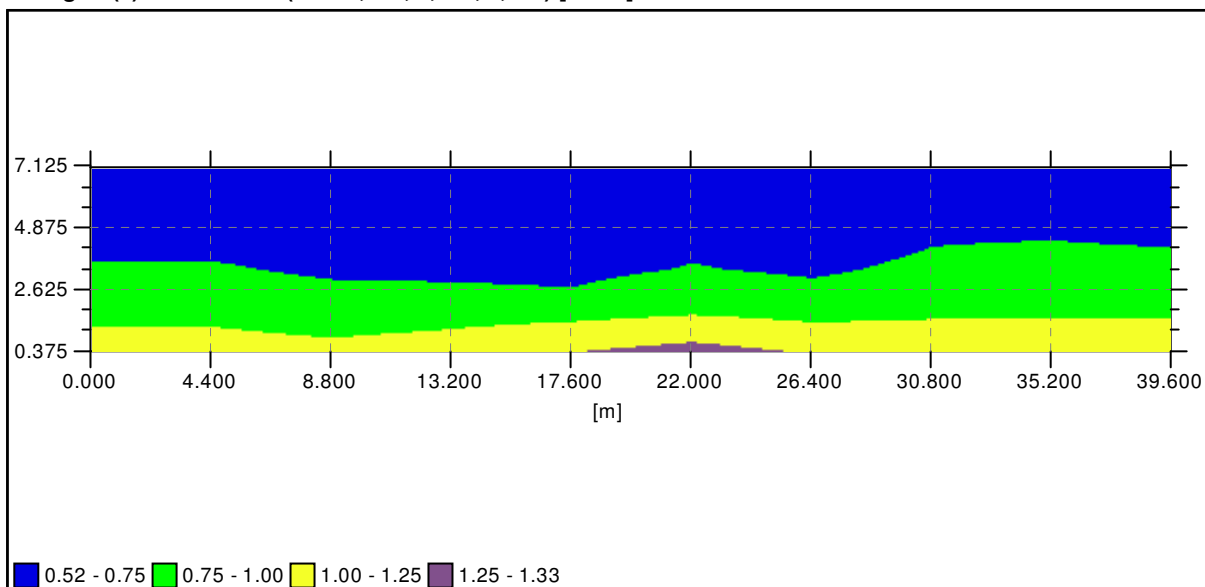


**Master grid (1) : Luminance ( < -60,000; 1,875; 1,500) [cd/m<sup>2</sup>]**Min : 0,52 cd/m<sup>2</sup>Ave : 0,80 cd/m<sup>2</sup>Max : 1,33 cd/m<sup>2</sup>

Uo : 64,1 %

Ug : 38,8 %

7,125	0,52	0,54	0,58	0,61	0,66	0,71	0,71	0,68	0,60	0,53
6,375	0,56	0,58	0,61	0,63	0,67	0,73	0,72	0,70	0,63	0,58
5,625	0,61	0,62	0,63	0,64	0,67	0,73	0,70	0,71	0,67	0,63
4,875	0,66	0,67	0,66	0,64	0,65	0,71	0,68	0,72	0,71	0,68
4,125	0,70	0,71	0,69	0,67	0,65	0,73	0,67	0,75	0,78	0,75
3,375	0,78	0,78	0,71	0,70	0,70	0,76	0,72	0,80	0,83	0,82
2,625	0,85	0,85	0,79	0,78	0,76	0,86	0,79	0,86	0,89	0,88
1,875	0,91	0,91	0,86	0,90	0,90	0,95	0,92	0,95	0,97	0,96
1,125	1,02	1,02	0,95	1,01	1,07	1,15	1,06	1,07	1,05	1,06
0,375	1,12	1,14	1,09	1,18	1,24	1,33	1,23	1,20	1,14	1,13
Y/X	0,000	4,400	8,800	13,200	17,600	22,000	26,400	30,800	35,200	39,600

**Master grid (1) : Luminance ( < -60,000; 1,875; 1,500) [cd/m<sup>2</sup>]****Master grid (1) : Luminance ( < -60,000; 1,875; 1,500) [cd/m<sup>2</sup>]**

**Lane Centre 1 (2) : Longitudinal uniformities ( <- -60,000; 1,875; 1,500) [cd/m²]**

Min : 0,86 cd/m² Ave : 0,92 cd/m² Max : 0,97 cd/m² Uo : 93,7 % Ug : 89,6 %

1,875	0,91	0,91	0,86	0,90	0,90	0,95	0,92	0,95	0,97	0,96
Y/X	0,000	4,400	8,800	13,200	17,600	22,000	26,400	30,800	35,200	39,600

**Lane Centre 2 (3) : Longitudinal uniformities ( <- -60,000; 5,625; 1,500) [cd/m²]**

Min : 0,64 cd/m² Ave : 0,72 cd/m² Max : 0,79 cd/m² Uo : 88,9 % Ug : 80,8 %

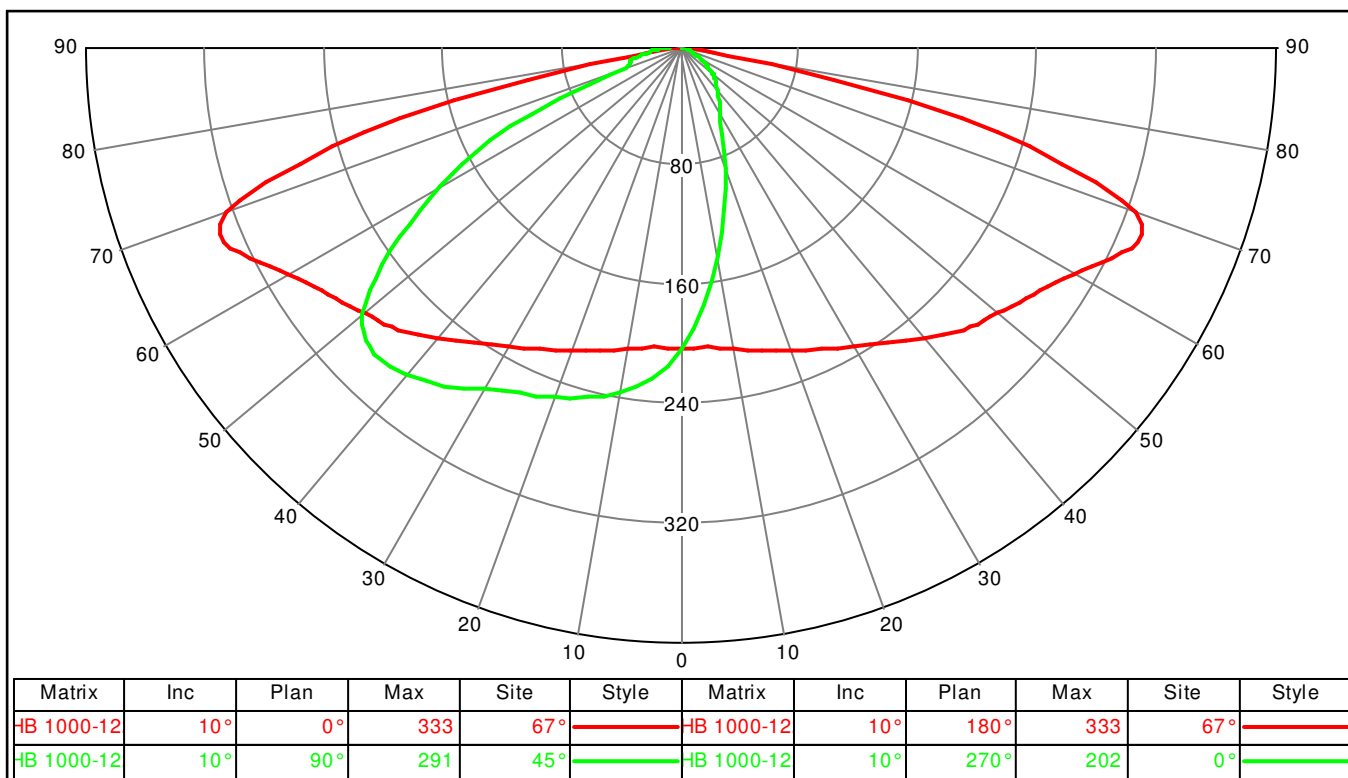
5,625	0,64	0,69	0,73	0,73	0,75	0,79	0,76	0,76	0,72	0,66
Y/X	0,000	4,400	8,800	13,200	17,600	22,000	26,400	30,800	35,200	39,600

## Photometric documents

### BGP203 T25 1

BGP203 T25 1 xLED-HB 1000-12250 lm-4S\_740 DM12.ltd

#### Polar / Cartesian diagram



#### Utilization curve

